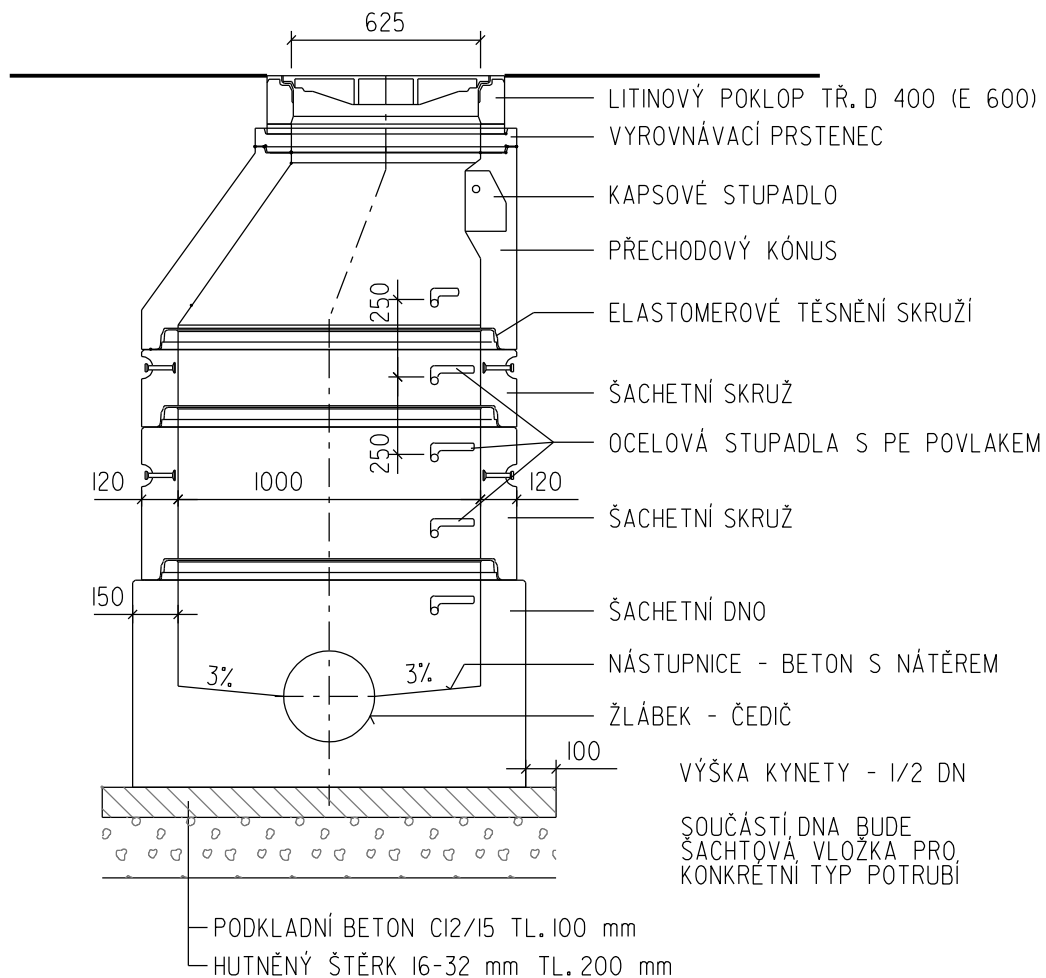


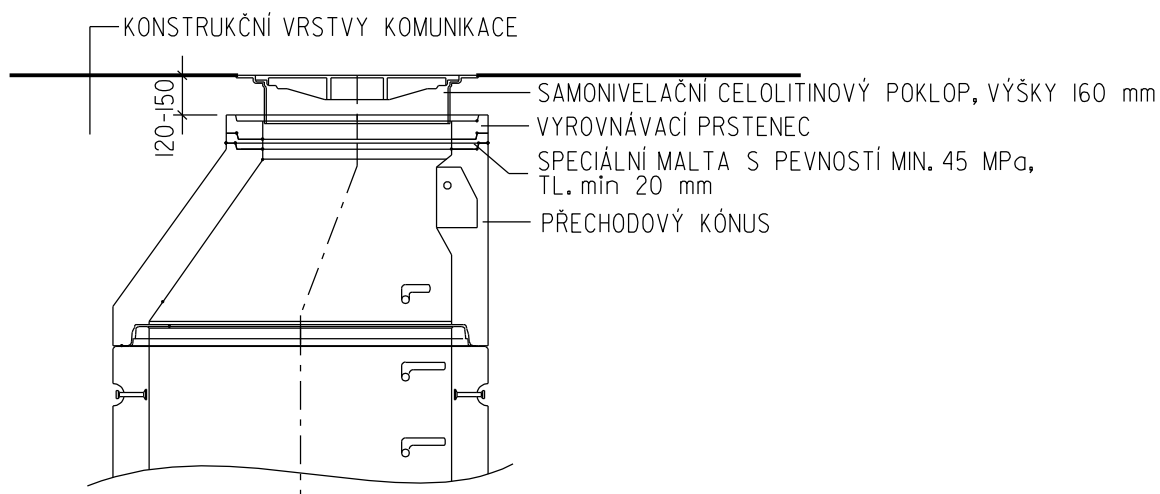
## S0 02 Zkapacitnění úseku stoky B

	Vypracoval ING. KOPECKÝ	Autorizovaný inženýr ING. NOVOTNÝ	<div>AQA - CLEAN projekční a geodetická kancelář U DVORA 11 JIHLAVA</div>	
Investor : Statutární město Jihlava		Kraj : Vysočina		
Rekonstrukce virového separátoru ul. Polenská, Jihlava			Datum	06/2024
			Číslo zak.	2693
			Stupeň	DPS
Příloha : Výpis šachet a materiálu kanalizace			Měřítko : -	Příloha č.: D.2.4

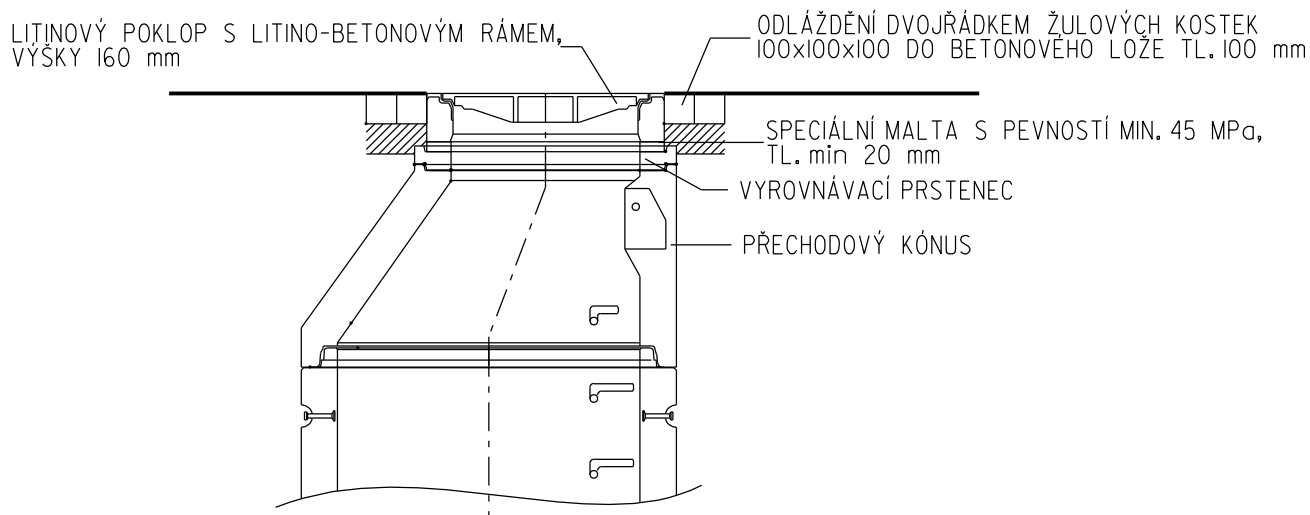
# VZOROVÝ VÝKRES REVIZNÍCH ŠACHET



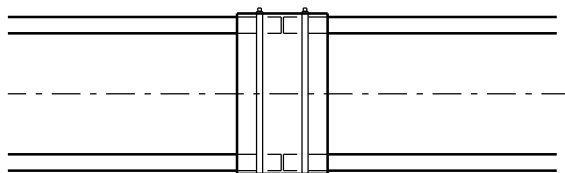
# OSAZENÍ SAMONIVELAČNÍHO POKLOPU V KOMUNIKACI S ASFALTOBETONEM



# OSAZENÍ LITINOVÉHO POKLOPU S LITINO-BETONOVÝM RÁMEM V ZATRAVNĚNÉ PLOŠE

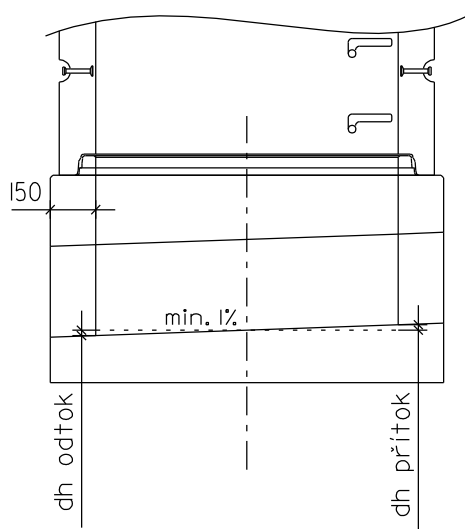


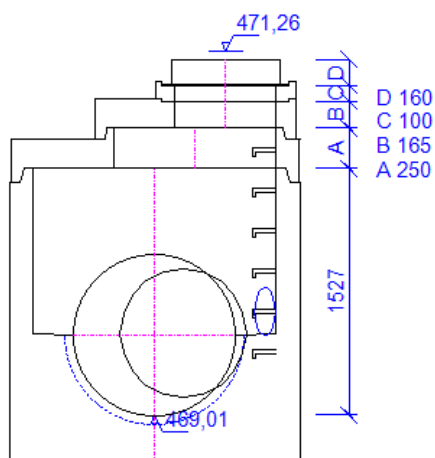
## SCHEMA SPOJENÍ DVOU POTRUBÍ STEJNÉHO PROFILU A MATERIÁLU



- EUROSPOJKA TYP 2A - POUŽITÍ PRO KAMENINU, HLADKÉ PLASTOVÉ POTRUBÍ, LITINU, LAMINÁT
- EXTRA ŠIROKÁ SPOJKA - POUŽITÍ PRO BETONOVÉ A ŽELEZOBETONOVÉ POTRUBÍ
- PŘESNÝ TYP SPOJKY BUDE POUŽIT DLE VENKOVNÍHO PRŮMĚRU POTRUBÍ
- V PŘÍPADĚ ROZDÍLNÝCH PRŮMĚRŮ JE NUTNÉ, POUŽÍT EXTRA ŠIROKOU SPOJKU V KOMBINACI S VYROVŇAVACÍMI KROUŽKY

## VZOROVÝ PODÉLNÝ ŘEZ ŠACHTOVÝM DNEM





### Šachta č.1, Š1

Kóta poklopu: 471,26 m n.m.

Kóta odtoku: 469,01 m n.m.

Požadovaná výška: 2,252 m

Sestavená výška: 2,252 m, rozdíl: 0 mm

### Pokloповá sestava:

KDB91B EUROPA D400 BG/GU bez odv. PUR (160mm) třída z. D400

KDB91B EUROPA D400 BG/GU bez odv. PUR (160mm),

### Vyrovnávací prstence:

1ks TBW-Q.1 63/10 vyrovnávací prstenec 100

### Zákrytová deska:

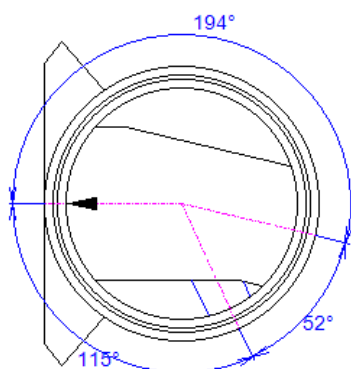
zákrytová deska 1000/120

### Přechodová deska:

přechodová deska 1500/1000

### Dno:

dno se stupadly 1500/1585x1000



### Materiály dna:

Žlab: čedič, nástupnice: , obložení: .

### Odtok:

Připojení: beton, těsnění integrované, DN: 1000, materiál: , spád: 1,0%,

### Vtok1:

Připojení: beton, těsnění integrované, DN: 800, materiál: , směr úhel: 194°, spád: 1,0%, delta h: 115,

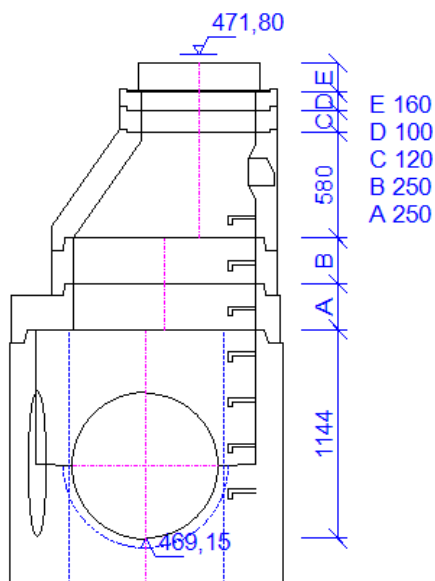
### Vtok2:

Připojení: beton, těsnění integrované, DN: 300, materiál: , směr úhel: 245°.

spád: 29,0%, delta h: 15.

### Spádiště 2:

DN: 300, materiál: , zaústění: 500, spád: 1,0%, pokles: 8.



### Šachta č.2, Š2

Kóta poklopu: 471,80 m n.m.

Kóta odtoku: 469,15 m n.m.

Požadovaná výška: 2,651 m

Sestavená výška: 2,654 m, rozdíl: 3 mm

### Pokloповá sestava:

KDM91B EUROPA D400 bez odv. samonivelační třída z. D400

KDM91B EUROPA D400 bez odv. samonivelační,

### Vyrovnávací prstence:

1ks TBW-Q.1 63/12 vyrovnávací prstenec 120

1ks TBW-Q.1 63/10 vyrovnávací prstenec 100

### Konus:

konus s kapsou 1000/625/580

### Skruže 1000:

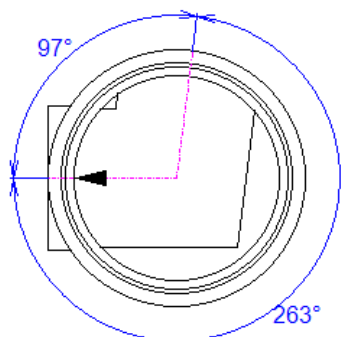
1ks skruž se stupadly 1000/250/120

### Přechodová deska:

přechodová deska 1200/1000

### Dno:

dno se stupadly 1200/1200x800



### Materiály dna:

Žlab: čedič, nástupnice: , obložení: .

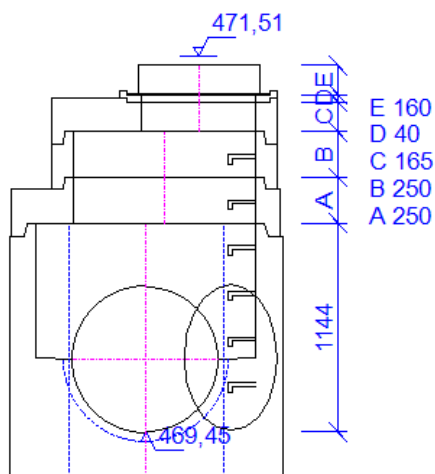
### Odtok:

Připojení: beton, těsnění integrované, DN: 800, materiál: , spád: 1,0%,

### Vtok1:

Připojení: beton, těsnění integrované, DN: 800, materiál: , směr úhel: 97°, spád: 1,0%, delta h: 12,

Min. úhel mezi DN800 a DN800 je 102°.



**Šachta č.3, Š3**

Kóta poklopu: 471,51 m n.m.

Kóta odtoku: 469,45 m n.m.

Požadovaná výška: 2,059 m

Sestavená výška: 2,059 m, rozdíl: 0 mm

**Pokloповá sestava:**

KDM91B EUROPA D400 bez odv. samonivelační třída z. D400

KDM91B EUROPA D400 bez odv. samonivelační,

**Vyrovnávací prstence:**

1ks TBW-Q.1 63/4 vyrovnávací prstenec 40

**Zákrytová deska:**

zákrytová deska 1000/120

**Skruže 1000:**

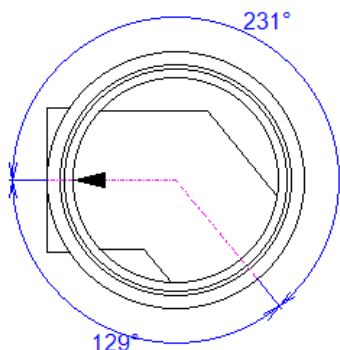
1ks skruž se stupadly 1000/250/120

**Přechodová deska:**

přechodová deska 1200/1000

**Dno:**

dno se stupadly 1200/1200x800



**Materiály dna:**

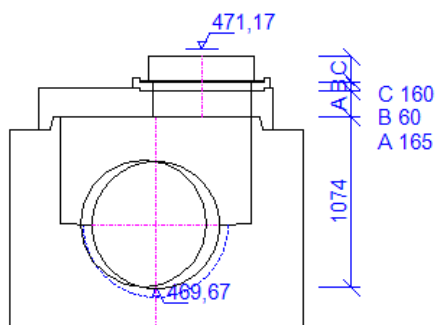
Žlab: čedič, nástupnice: , obložení: .

**Odtok:**

Připojení: beton, těsnění integrované, DN: 800, materiál: , spád: 1,0%,

**Vtok1:**

Připojení: beton, těsnění integrované, DN: 800, materiál: , směr úhel: 231°, spád: 1,0%,  
delta h: 12,



#### Šachta č.4, Š4

Kóta poklopu: 471,17 m n.m.

Kóta odtoku: 469,67 m n.m.

Požadovaná výška: 1,501 m

Sestavená výška: 1,509 m, rozdíl: 8 mm

#### Pokloповá sestava:

KDM91B EUROPA D400 bez odv. samonivelační třída z. D400

KDM91B EUROPA D400 bez odv. samonivelační,

#### Vyrovnávací prstence:

1ks TBW-Q.1 63/6 vyrovnávací prstenec 60

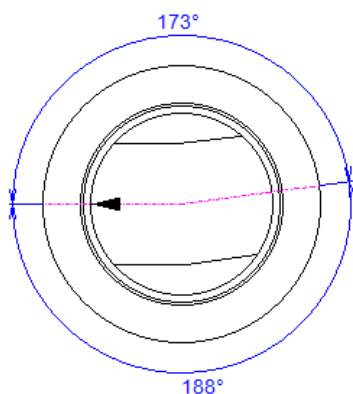
**1ks TBW-Q.1 63/6 vyrovnávací prstenec 60**

#### Zákrytová deska:

zákrytová deska 1200/135

#### Dno:

dno se stupadly KOMPAKT 1200/1130x800



#### Materiály dna:

Žlab: čedič, nástupnice: , obložení: .

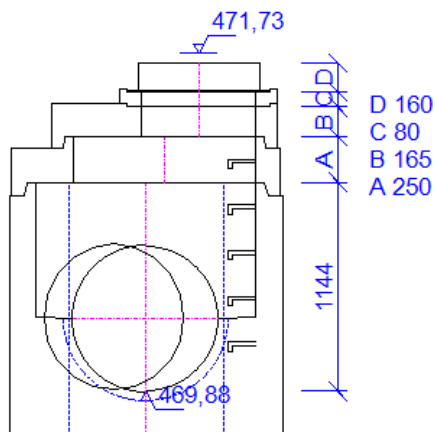
#### Odtok:

Připojení: beton, těsnění integrované, DN: 800, materiál: , spád: 1,0%,

#### Vtok1:

Připojení: beton, těsnění integrované, DN: 800, materiál: , směr úhel: 173°, spád: 1,0%,  
delta h: 12,





#### Šachta č.5, Š5

Kóta poklopu: 471,73 m n.m.

Kóta odtoku: 469,88 m n.m.

Požadovaná výška: 1,850 m

Sestavená výška: 1,849 m, rozdíl: 1 mm

#### Pokloповá sestava:

KDM91B EUROPA D400 bez odv. samonivelační třída z. D400

KDM91B EUROPA D400 bez odv. samonivelační,

#### Vyrovnávací prstence:

1ks TBW-Q.1 63/8 vyrovnávací prstenec 80

#### Zákrytová deska:

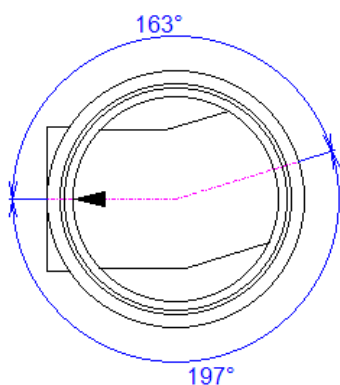
zákrytová deska 1000/120

#### Přechodová deska:

přechodová deska 1200/1000

#### Dno:

dno se stupadly 1200/1200x800



#### Materiály dna:

Žlab: čedič, nástupnice: , obložení: .

#### Odtok:

Připojení: beton, těsnění integrované, DN: 800, materiál: , spád: 1,0%,

#### Vtok1:

Připojení: beton, těsnění integrované, DN: 800, materiál: , směr úhel: 163°, spád: 1,0%, delta h: 12,

## Výpis šachet

Kód	Popis	Počet
TBZ-Q.1 120/120 V80	dno se stupadly 1200/1200x800	3
TBZ-Q.1 150/159 V100	dno se stupadly 1500/1585x1000	1
TBZ-Q.1 120/113 KOM V80	dno se stupadly KOMPAKT 1200/1130x800	1
EMT DN 1000	elastomerové těsnění 1000	6
EMT DN 1200	elastomerové těsnění 1200	4
EMT DN 1500	elastomerové těsnění 1500	1
(není)	KDB91B EUROPA D400 BG/GU bez odv. PUR (160mm)	1
(není)	KDM91B EUROPA D400 bez odv. samonivelační	4
TBR-Q.1 100-63/58/12 KPS	konus s kapsou 1000/625/580	1
TZK-Q.1 120-100/25 TYP Q.1	přechodová deska 1200/1000	3
TZK-Q.1 150-100/25 TYP Q.1	přechodová deska 1500/1000	1
TBS-Q.1 100/25/12 PS	skruž se stupadly 1000/250/120	2
TBW-Q.1 63/10	vyrovnávací prstenec 100	2
TBW-Q.1 63/12	vyrovnávací prstenec 120	1
TBW-Q.1 63/4	vyrovnávací prstenec 40	1
TBW-Q.1 63/6	vyrovnávací prstenec 60	1
TBW-Q.1 63/8	vyrovnávací prstenec 80	1
TZK-Q.1 100-63/17	zákrytová deska 1000/120	3
TZK-Q.1 120-63/17	zákrytová deska 1200/135	1

## Výpis materiálu

Popis	Délka/počet
Železobeton DN 800	89,8 m
Železobeton DN 1000	12,7 m
TLT DN 300 C50 ZnAl 400 g/m <sup>2</sup>	10,5 m
Extra široká spojka pro DN 800	1 ks
Kolmé sedlo DN 800/150	5 ks
Kolmé sedlo pro PE 40	1 ks
PP SN 12 DN 150	7,5 m
Potrubí PE 100 SDR 11 d40	1,0 m
Kolena PP DN 150, úhel dle potřeby	15 ks